

# Sağlık Köşesi

## OMURGA AĞAÇ GİBİ YANA EĞİLİNCE 'SKOLYOZ' OLUYOR (1)

**Skolyoz omurganın yana doğru eğriliği anlamına geliyor. Skolyoz aslında bir hastalık değil, bir bulgu. Çeşitli hastalıklar skolyoza neden olabiliyor. Ayrıca altta yatan asıl hastalığa bağlı olarak farklı şekillerde ve omurganın farklı bölgelerinde oluşabiliyor. Aynı hastalığa bağlı skolyozda bile eğrilikler kişiden kişiye değişiyor. Skolyoz her hastada kendine has bir şekilde görülüyor, buna göre tedaviden alınan sonuç değişebiliyor.**

Skolyoz Farkındalık Ayı nedeniyle, Acıbadem Maslak Hastanesi Omurga Sağlığı Merkezi'nden Ortopedi ve Travmatoloji Uzmanı Prof. Dr. Ahmet Alanay'a, skolyoz hakkında merak edilenleri sorduk.

### Skolyoz nasıl görülüyor?

Vücuda arkadan bakıldığında normal omurga düz bir görünümündedir. Kişinin gövdesine yandan baktığımızda ise omurgada normal bir takım eğrilikler görülür. Göğsün üst bölgesinde normal bir kamburluk veya kifoz varken boyun ve omurganın alt bölgesinde içe doğru bir eğrilik vardır. Skolyozlu bir omurgaya arkadan bakıldığında ise yana doğru bir eğrilik görülüyor. Bu da kişiye yana doğru eğiliyor muş gibi bir görüntü veriyor. Bu

durumun da kötü postür (duruş) ile karıştırılmaması gerekiyor. Skolyoz ile birlikte sık sık yan planda da değişiklikler görülebiliyor.

Skolyoz 'tek eğrilik içeren' ve 'çift eğrilik içeren' omurga görüntüsüyle kendini gösterebiliyor. Skolyozlu omurga aynı zamanda kendi etrafında da dönüyor. Bu dönme sonucu vücudun bir yarısı yukarı kalkarak bir hörgüç görüntüsü oluşturabiliyor.

### Skolyoz türleri ve skolyoza neden olan hastalıklar nelerdir?

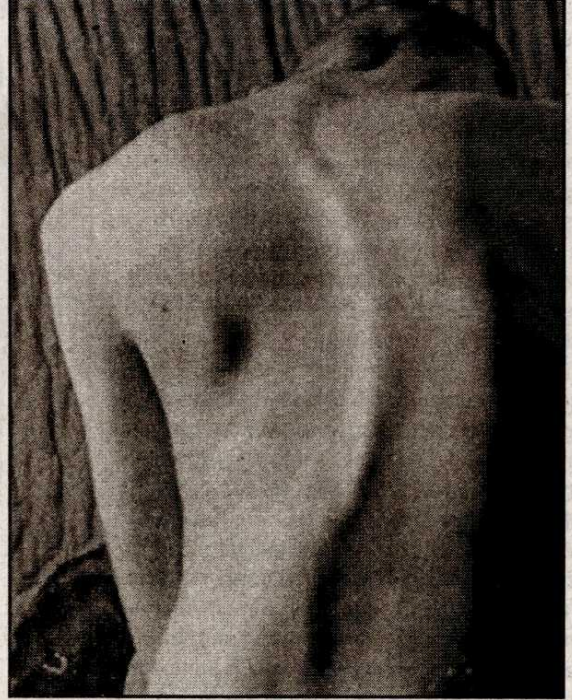
Skolyoza neden olan bir çok hastalık bulunuyor. Hastaların takipleri ve tedavileri de altta yatan hastalığa göre değişiyor. Skolyoz türleri ve skolyoza neden olan hastalıklar, görülme sıklığına bağlı olarak şöyle sıralanıyor:

#### İdiopatik skolyoz:

En sık görülen skolyoz tipi. Sebebi bugüne kadar aydınlatılamadığı için "idiopatik" yani 'sebebi bilinmeyen' şeklinde adlandırılıyor.

#### Nöromusküler skolyoz:

İkinci sıklıkta görülüyor, altta yatan bir sinir-kas hastalığı mevcut. Sinir hastalıkları beyin veya omurilikten kaynaklanabiliyor. Örneğin çocuk felci, serebral palsi, meningomyelomel, travmaya bağlı omuri-



lik yaralanması ve felç olan çocuk hastalar. Kas hastalıkları, çocukluktan itibaren veya daha geç dönemde ortaya çıkabilen hastalıklar (Örneğin, Duchenne hastalığı) da bu duruma örnektir.

#### Konjenital skolyoz:

Çocuğun anne rahminde gelişimi sırasında ortaya çıkan omurga anomalilerine bağlı olarak ortaya çıkıyor. Doğuştan başladığı için genellikle ilerleyici özelliği var.

#### Nörofibromatozis:

Kemik ve yumuşak dokuları tutan bu hastalığa sıklıkla skolyoz eşlik ediyor.

#### Devamı yarın...

Acıbadem Maslak Hastanesi  
Ortopedi ve Travmatoloji  
Uzmanı  
Prof. Dr. Ahmet Alanay